



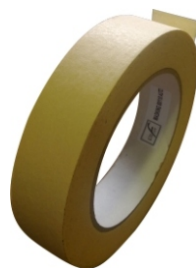
# MASK

## PT

## EN

Fita auto-adesiva para máscara com suporte em papel levemente crepado e adesivo à base de borracha natural, resinas e solventes. As características técnicas do produto tornam-o muito resistente à humidade, solventes e temperaturas de aplicação. A fita tem elevada conformabilidade e boa resistência mecânica, é facilmente cortável e é removível sem deixar resíduo do adesivo. Particularmente adequada para o sector de carroçaria automóvel e revestimentos industriais.

Self-adhesive tape for masking applications with backing in lightly crepe paper and adhesive based on natural rubber, resins and solvents. The technical characteristics of the product make it very resistant to humidity, to solvents and to temperatures application. The tape has high conformability and good mechanical resistance, is cut easily and removed without leaving adhesive residues. Particularly suitable for car bodywork sector and for industrial coatings.



### Dados técnicos

### Technical data

	VALORES TÍPICOS	TOLERÂNCIA
Espessura do suporte	60gr/m <sup>2</sup>	±10%
Espessura total	135μ	±10%
Adesividade	2,9N/cm	±10%
Extensibilidade ao ponto de ruptura	10%	±20%
Carga de ruptura	35N/cm	±10%
Resistência ao calor por 30 minutos	110°C	
Resistência ao calor por 90 minutos	80°C	
Cores	Castanho / Branco / Amarelo	

	TYPICAL VALUES	TOLERANCE
Backing thickness	60gr/sqm	±10%
Total thickness	135μ	±10%
Adhesion	2,9N/cm	±10%
Stretch at breaking point	10%	±20%
Breaking load	35N/cm	±10%
Heat resistance for 30 minutes	110°C	
Heat resistance for 90 minutes	80°C	
Colours	Brown / White / Yellow	

(\*) Os valores dados são típicos e não necessariamente para ser utilizados em especificações.

(\*) Values given are typical and are not necessarily for use in specifications.



Estrada das Ligeiras, Lote 3, Mód. 4 - 1º - B \* 2735-337 Cacém  
 Tel. +351 211 546 290 \* Fax. +351 211 546 290  
 e-Mail: info@vector-converting.pt \* www.vector-converting.pt

REV. 2  
12/2016